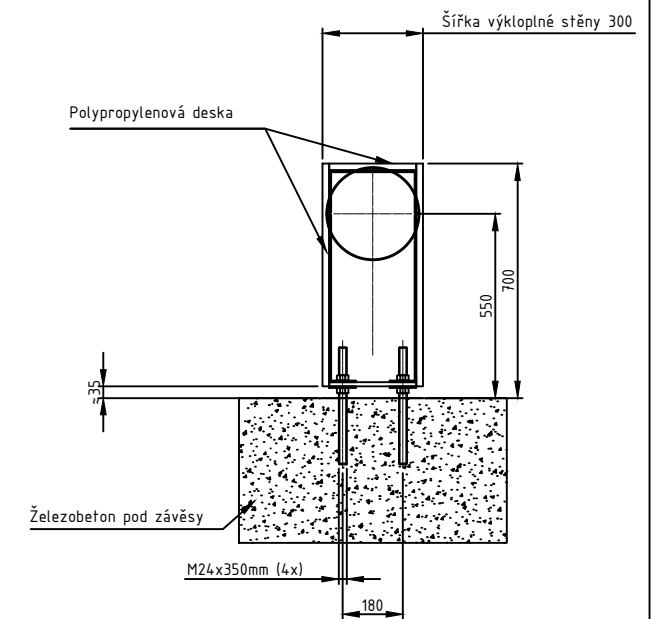
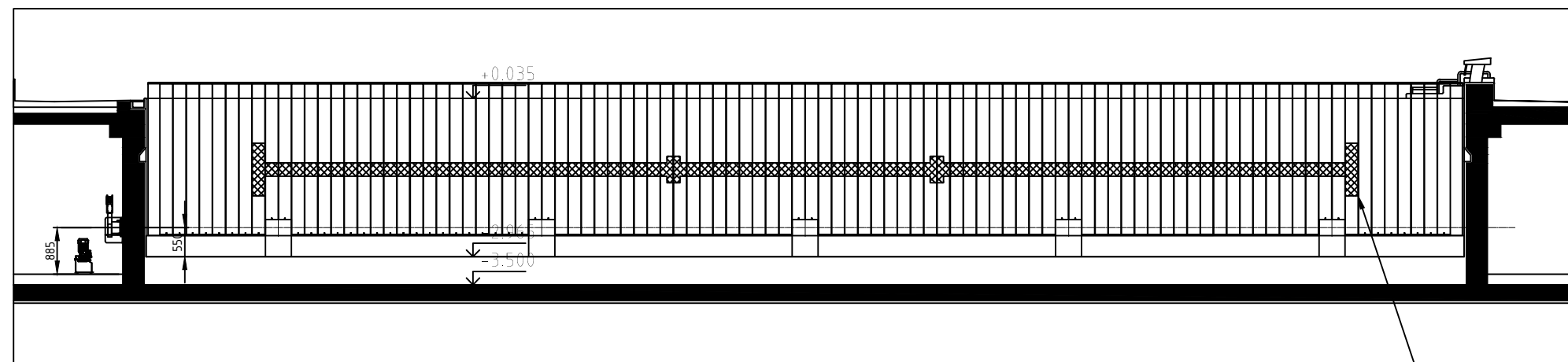


DETAIL ZVEDNUTÉ STĚNY
pohled z druhé strany pohyblivého dna

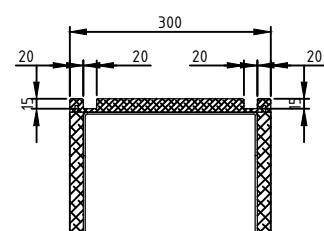
- Stěna bude vyrobena z mořeného a pasivovaného materiálu.
- z nerezové oceli. Doplněny panely opatřeny otvory pro cirkulaci vody.
- Materiály:
- Ocelové díly : nerezová ocel 316L (1.4404).
- Povrchová úprava : Panely - polypropylen
- Barevné provedení:
- Povrchová úprava : Bílá - RAL 9010
- Plavecké dráhy: Černá/modrá - RAL 9005
- Úchyty pro prsty : na obou stranách v horní části přepážky
- Závodní dráhy : na jedné straně



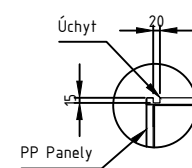
DETAIL HINGE
(1:10)



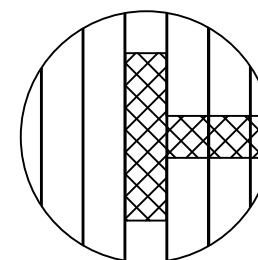
DETAIL ZVEDNUTÉ STĚNY
pohled ze strany pohyblivého dna



DETAIL HORNÍ ČÁSTI
PŘEPÁŽKY (1:10)



DETAIL ÚCHYT PRO PRSTY
(1:20)



DETAIL ZNAČENÍ PLAVECKÉ DRÁHY
(1:20)

KONCEPT

PROJECT		Petynka Prague - CZ		VARIO POOL	
PROJECT NUMBER		Pxxxxxx		THE REAL DEPTH INVESTMENT	
DRAWN		DWE		Haarspit 3	
DATE		21-01-2025		1724 BG Oudkarspel	
CHECKED		-		The Netherlands	
DATE		-		tel. +31 - (0)226 - 333 000	
NAME OF DRAWING		Hinged Boom - Details		fax +31 - (0)226 - 333 099	
DRAWING NO.		GA-81		E-mail: info@variopool.nl	
ISSUE		0		COPY FROM / RELATED TO	
MODIFICATION		-		UNIT OF MEASURE	
PROJECT		-		mm	
PROJECTION		-		COPY FROM / RELATED TO	
FORMAT		A1		SCALE	
SCALE		1 : 50		PAGE	
PAGE		1/1		ISSUE	